

# Kurzbaubeschrieb

Der vorliegende Baubeschrieb ist eine Kurzfassung der vorgesehenen baulichen Leistungen zur Erstellung des geplanten Wohnbauprojektes.

## Konstruktion

### Fassaden / Aussenwände

Einsteinmauerwerk mit verputzter Aussenwärmedämmung mit Kammputz. Die Gebäudehüllen werden im Minergie-Standard erstellt.

### Dach

Flachschiebeziegel mit Indach-Photovoltaik

## Installationen

### Aufzug

Je Haus ein Aufzug mit 630 kg Tragkraft für 8 Personen, rollstuhlgängig

### Heizung

Heizung und Warmwassererzeugung mit Erdsonden-Wärmepumpe. Die Wärmeverteilung in den Wohnungen erfolgt mit einer Fussbodenheizung, geregelt über Raumthermostaten. In jeder Wohnung wird der Verbrauch für Heizenergie, Kaltwasser und Warmwasser separat erfasst.

### Stromerzeugung

Photovoltaikanlage zur gebäudeeigenen solaren Stromerzeugung. Der selbst produzierte Solarstrom wird in erster Linie für den Eigenbedarf des Gebäudes und der Bewohner eingesetzt.

### Elektroinstallationen

Wohnräume mit Anschluss für Deckenleuchten. LED-Einbauspots in Eingangs- und Korridorbereichen sowie teilweise in Küchen. Schalter mit Steckdose und mindestens eine Dreifachsteckdose in jedem Wohn- und Schlafraum. Balkone mit mindestens einer Wandleuchte und einem Schalter mit Steckdose. Multimedienschluss mit TT, EDV, und TV-Anschluss im Wohnzimmer und in allen Zimmern. Glasfaseranschluss. Kellerabteile mit Deckenleuchten und Steckdose an Wohnungszähler angeschlossen. Sonnerie mit Gegensprechanlage. Weg-/Umgebungs-/Treppenhausbeleuchtung mit Präsenzmeldern, Dämmerungsschalter, Zeitschaltuhr und Taster gesteuert. Elektroantrieb für Lamellenstoren und Sonnenstore

### Sanitärapparate

WC, Waschtische (teilw. mit Unterbauschränk), Badewanne in weisser Ausführung, Duschwanne. Armaturen von Bad und Küche in verchromter Ausführung. Spiegelschrank mit Beleuchtung und Steckdose. Waschmaschinen-/Tumbler-Anschlüsse in allen Wohnungen

### Lüftung

Sämtliche Wohnungen werden mit einer kontrollierten Wohnungslüftung (Komfortlüftung) ausgerüstet, autonomes Lüftungsgerät im Reduit.

## Ausbau

### Bodenbeläge

Keramische Platten in Nassräumen, Korridor, Küche sowie Wohn-/Esszimmer. Parkett in Zimmern

### Wände/Decken

Wände in Abrieb 1.0 mm; Decken Weissputz gestrichen

### Küchen

Moderne Einbauküchen mit Unterbauleuchten. Sichtbare Möbelaussenflächen mit Kunstharz beschichtet, Arbeitsfläche in Naturstein. Möbel mit vielen praktischen Innenauszügen. Moderne Geräte wie Glaskeramikkochfeld mit integriertem Dampfzug, Einbaubackofen und zusätzlicher Kombisteamer, Geschirrspüler, Einbaukühlschrank. Sämtliche Türen und Auszüge sind mit einer Türdämpfung bzw. einer Auszugsdämpfung ausgestattet.

### Türen

Wohnungsabschlussüren: Stahlzargentüren kunstharzbelegt mit Türspion, Mehrpunktverriegelung und erhöhten Brandschutz- und Schallschutzanforderungen  
Zimmertüren: Stahlzargentüren kunstharzbeschichtet mit Drückergarnituren

### Garderobe

Holzwerkstoff beschichtet in Weiss

### Geländer

Staketengeländer bei Balkonen, Fenstern und Umgebung

### Fenster

Fenster aus Holz-Metall, 3-fach-Verglasung, ein Flügel pro Raum mit Dreh-Kipp-Beschlag. Dachfenster Velux; Fensterbänke und Storenführung in Aluminium gemäss Farbkonzept

### Sonnenschutz

Lamellenstoren mit Motorantrieb.

Textiler Sonnenschutz mit Knickarmmarkise mit Motorantrieb

## Allgemeines

### Schliessanlage

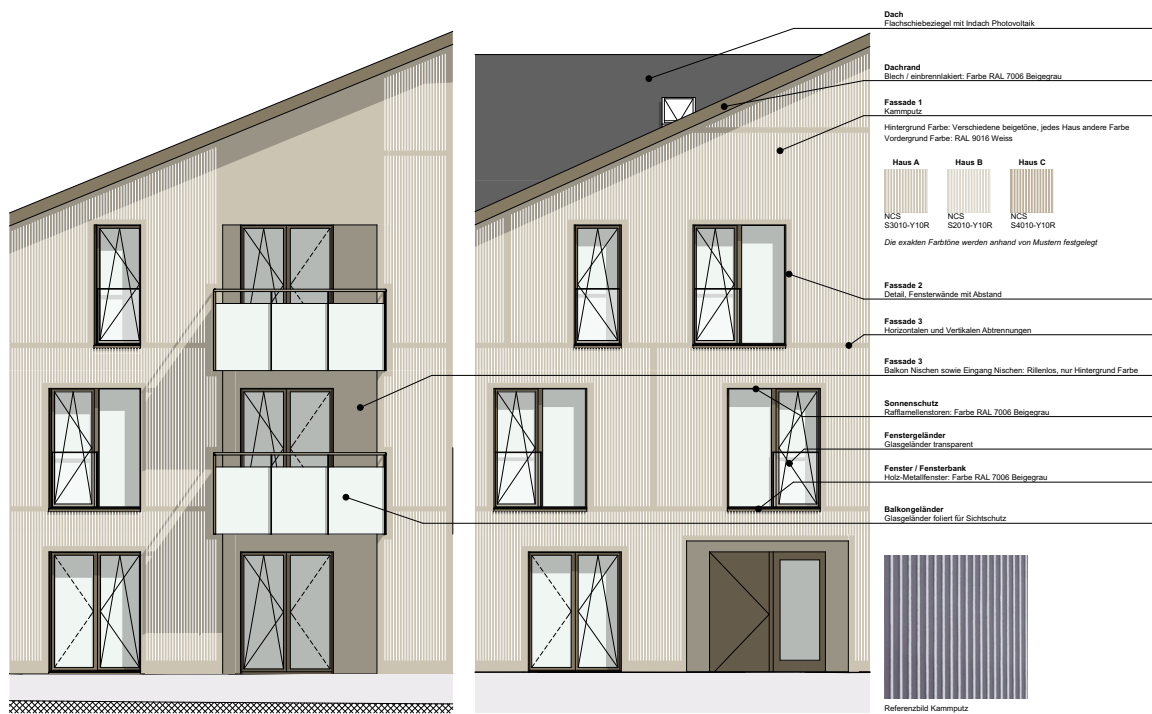
Zentrale Sicherheitsschliessanlage, ein Schlüssel passend für Hauseingang, Wohnungseingang, Kellerräume, Briefkasten, Tiefgarage, Veloraum und Kellerräume, System KABA-STAR oder gleichwertig mit 5 Schlüsseln pro Wohneinheit

### Umgebung

Die Umgebungsgestaltung der Liegenschaft besteht aus unterschiedlichen Bereichen, welche auf ästhetischen, ökologischen, aber auch funktionalen Gesichtspunkten basieren.

## Einstellhalle/Parkplätze

Eine Autoeinstellhalle und ein Veloraum stehen im Untergeschoss zur Verfügung. Es werden acht Elektro-Ladestationen in der Einstellhalle zur Verfügung gestellt. Ein späterer Ausbau weiterer Plätze ist möglich. Abstellfläche für Mofas und weitere Fahrräder sind im Aussenbereich vorhanden. Besucher können in unmittelbarer Nähe auf öffentlichen Parkplätzen parkieren.



## Disclaimer

Die vorliegende Dokumentation stellt das Bauvorhaben in der Projektphase dar. Aus sämtlichen Plänen, Zeichnungen, Darstellungen, Möblierungen, 3D-Ansichten oder Beschreibungen können keinerlei Ansprüche abgeleitet werden. Ausführungsbedingte Änderungen, Anpassungen und/oder Massabweichungen können vorkommen und bleiben jederzeit ausdrücklich vorbehalten. Alle angegebenen Masse sind ca. Angaben. Ohne schriftliche Einwilligung des Eigentümers bzw. dessen Vertreters dürfen weder diese Dokumentation noch Teile davon reproduziert und/oder Dritten weitergegeben werden. Durch unaufgeforderte Vermittlungsdienste entsteht kein Anspruch auf Entschädigung, weder gegenüber dem Eigentümer noch gegenüber beauftragten Dritten. Bei vorliegender Dokumentation und den dazugehörigen Beilagen handelt es sich um eine erste Information und nicht um eine Offerte.